

DOSSIER DE PRESSE

4^E EDITION

JOURNÉE DU TRANSPORT PUBLIC
15 SEPTEMBRE 2010

LAISSEZ-VOUS
ÉCO-TRANSPORTER

WWW.JOURNEEDUTRANSPORTPUBLIC.FR

Organisée par

GIE Objectif transport public
Groupement des Autorités Responsables de Transport **GART** | UTP Union des Transports Publics et Ferroviaires



Dans le cadre de



Avec le soutien de



Partenaires



Avec la collaboration de
SNCF PROXIMITÉS

SOMMAIRE

<i>4^e Journée du transport public, mercredi 15 septembre 2010</i>	<i>P3</i>
<i>Les réseaux participants</i>	<i>P4</i>
<i>Pourquoi se laisser éco-transporter ?</i>	<i>P7</i>
<i>L'innovation au service des transports</i>	<i>P9</i>
<i>Les organisateurs</i>	<i>P9</i>
<i>Les partenaires de l'opération</i>	<i>P11</i>
<i>Informations pratiques</i>	<i>P12</i>
<i>Annexe</i>	<i>P13</i>
<i>Liste des réseaux participants</i>	<i>P14</i>



CONTACT PRESSE

Press & Vous
Paula Martins
Tél. : 01 44 37 00 19
06 03 18 56 97
E-mail : info@press-et-vous.fr

4^E JOURNÉE DU TRANSPORT PUBLIC, MERCREDI 15 SEPTEMBRE 2010

Pourquoi ?

Le secteur du transport (tous transports confondus) est responsable de 26 % des émissions de gaz à effet de serre, dont plus de 90 % proviennent du transport routier.

La France s'est fixée pour objectif de réduire de 20 % ses émissions de gaz à effet de serre d'ici à 2020.

Pour atteindre cet objectif, il est urgent de **maîtriser les déplacements réalisés en voiture personnelle et favoriser l'utilisation de modes moins consommateurs et moins polluants, comme le transport public.**

A quoi ça sert ?

Pour la 4^e année consécutive, la Journée du transport public s'attache à **mieux faire connaître les transports publics aux citoyens**, à valoriser les innovations et les améliorations de service et à mettre en avant les solutions offertes en matière de mobilité durable. Les voyageurs et les non-utilisateurs sont sensibilisés très concrètement aux atouts de leur réseau de transport ainsi qu'à son intérêt écologique et économique.

Comment ça marche ?

Le mercredi 15 septembre, tous les réseaux participants (agglomérations, départements, régions de toute la France) proposeront **des offres promotionnelles tarifaires** sur une journée, un trajet, un aller-retour, un abonnement, etc., **pour inciter le public à tester les transports de proximité et à les adopter sur la durée.**

Quelles animations dans les réseaux ?

Points d'information, accueils café, dialogues entre les élus, les opérateurs de transport et les voyageurs... La Journée du transport public offre de multiples occasions de rencontres. Une nouveauté cette année : les participants donneront plus de visibilité à leur action en accrochant **des ballons verts dans la ville et sur le réseau de transport.**

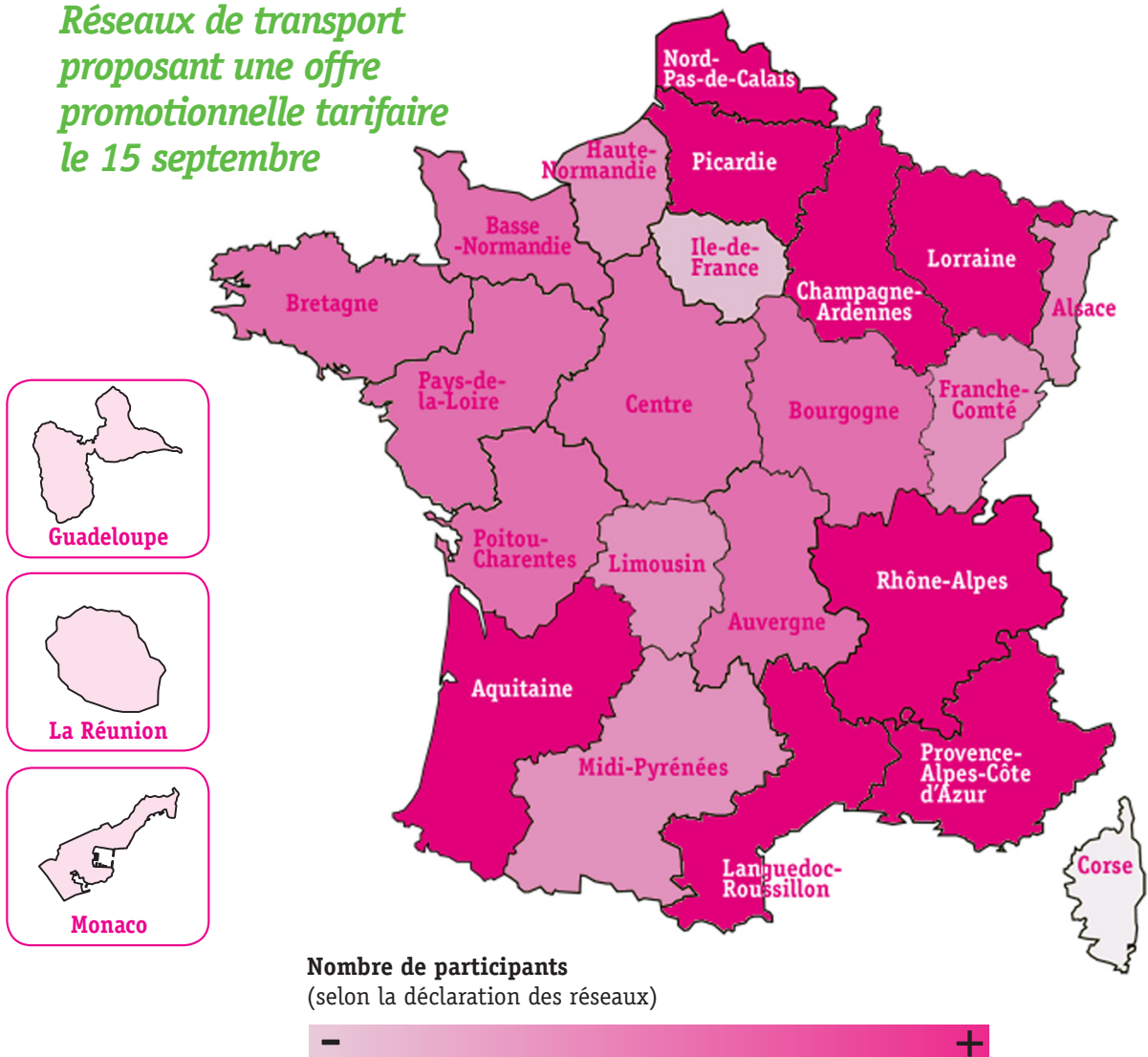
**LA JOURNÉE DU
TRANSPORT PUBLIC :
4 ÉDITIONS, 4 SUCCÈS**
La Journée du transport public s'est vite imposée comme le rendez-vous de la rentrée. Chaque année, des réseaux de transport toujours plus nombreux se mobilisent pour proposer au public de tester les transports en commun. Le nombre de réseaux participants a presque doublé depuis 2007, année de création de la Journée, passant de 110 à près de 200 cette année.

**PARTOUT,
DES BALLONS VERTS**
Cette année, les réseaux participants pourront donner plus de visibilité à leur action en accrochant des ballons verts (biodégradables), symboles de la campagne, aux abribus, dans les gares, le long des rues commerçantes... Des messages y seront accrochés : « Laissez-vous éco-transporter », « Moins de CO₂ », « Plus de liberté », « Moins de stress », « Plus d'économies ».
Dans toute la France, cette sensibilisation à la dimension écologique des transports en commun se fera également auprès des plus jeunes avec des distributions de ballons, le 15 septembre étant un mercredi.

191 RÉSEAUX PARTICIPANTS

au 10/09/2010

*Réseaux de transport
proposant une offre
promotionnelle tarifaire
le 15 septembre*



191 réseaux participants dont :

145 réseaux urbains (bus, tramways, métro...)

35 réseaux interurbains (cars)

11 réseaux régionaux (trains régionaux)

37 millions de Français directement concernés par ces offres

Les 2/3 des agglomérations de plus de 100 000 habitants participent à l'opération :

Lille, Nice, Bordeaux, Nantes, Toulon, Douai, Strasbourg, Grenoble, Valenciennes, Nancy, Metz, Montpellier, Tours, Rennes, Clermont-Ferrand, Béthune, Dijon, Angers, Reims, Pau, Caen, Dunkerque, Limoges, Perpignan, Nîmes, Amiens, Saint-Pierre, Annecy, Saint-Nazaire, Besançon, Thionville, Troyes, Poitiers, Annemasse, Lorient, Angoulême, Calais.

Alsace

Transport régional

Bas-Rhin

Transport départemental
Sélestat
Strasbourg

Haut-Rhin

Transport départemental
Colmar

Aquitaine

Transport régional

Dordogne

Périgueux

Gironde

Transport départemental
Arcachon
Bordeaux

Landes

Transport départemental
Dax
Mont-de-Marsan

Lot-et-Garonne

Agen

Pyrénées-Atlantiques

Pau

Auvergne

Transport régional

Allier

Transport départemental
Montluçon
Moulins

Haute-Loire

Transport départemental

Puy-de-Dôme

Clermont-Ferrand
Thiers

Basse-Normandie

Transport régional

Calvados

Caen
Honfleur

Manche

Transport départemental
Cherbourg
Saint-Lô

Orne

Alençon
Argentan
Flers

Bourgogne

Côte-d'Or

Beaune
Dijon

Nièvre

Transport départemental
Nevers

Saône-et-Loire

Le Creusot / Montceau-les-Mines

Yonne

Auxerre
Sens

Bretagne

Transport régional

Finistère

Douarnenez
Landerneau
Quimper

Ille-et-Vilaine

Rennes
Saint-Malo

Morbihan

Lorient
Vannes

Centre

Cher

Transport départemental
Bourges

Eure-et-Loire

Transport départemental
Châteaudun

Indre-et-Loire

Transport départemental
Tours

Loir-et-Cher

Blois
Vendôme

Champagne-Ardenne

Transport régional

Ardennes

Charleville-Mézières

Aube

Troyes

Haute-Marne

Transport départemental
Chaumont

Langres
Saint Dizier

Marne

Transport départemental
Châlons-en-Champagne
Epernay
Reims

Corse

Corse-du-sud

Ajaccio

Franche-Comté

Doubs

Besançon
Montbéliard

Haute Saône

Vesoul

Jura

Dole

Territoire-de-Belfort

Belfort

Guadeloupe

Pointe Noire

Haute-Normandie

Transport régional

Eure

Transport départemental

Evreux

Seine-Maritime

Bolbec
Fécamp
Yvetot

Ile-de-France

Val d'Oise

Cergy-Pontoise

Yvelines

Drocourt/Follainville-Denne-
mont/Guerville/Méricourt/
Mousseaux/Porcheville

La Réunion

Transport départemental
Saint-Paul
Saint-Pierre

Languedoc-Roussillon

Aude

Transport départemental

Gard

Transport départemental
Alès
Nîmes

Hérault

Transport départemental
Agde
Montpellier
Sète

Lozère

Mende

Pyrénées-Orientales

Amélie-les-Bains-Palalda
Montalba
Perpignan

Limousin

Transport régional

Corrèze

Brive-la-Gaillarde

Creuse

Transport départemental

Haute-Vienne

Limoges

Lorraine

Transport régional

Meurthe-et-Moselle

Transport départemental
Lunéville
Nancy
Neuves-Maisons

Pompey

Meuse

Transport départemental

Moselle

Forbach
Metz
Sarrebourog
Thionville

Vosges

Transport départemental
Epinal
Saint-Dié-des-Vosges

Midi-Pyrénées

Aveyron

Rodez

Gers

Auch

Hautes-Pyrénées

Tarbes

Lot

Cahors

Tarn

Transport départemental
Albi

Monaco

Nord-Pas-de-Calais

Transport régional

Nord

Transport départemental

Douai

Dunkerque

Lille

Maubeuge

Valenciennes

Pas-de-Calais

Transport départemental

Arras

Berck-sur-Mer

Boulogne-sur-Mer

Calais

Lens-Béthune

Pays-de-la-Loire

Loire-Atlantique

Nantes

Saint-Nazaire

Maine-et-Loire

Angers

Cholet

Mayenne

Transport départemental
Laval

Sarthe

Transport départemental

Vendée

Fontenay-le-Comte

Picardie

Aisne

Transport départemental
Chauny
Château-Thierry
Soissons

Oise

Beauvais

Compiègne

Creil

Neuilly-en-Thelle

Somme

Transport départemental
Abbeville
Amiens

Poitou-Charentes

Transport départemental
Angoulême

Charente-Maritime

Transport départemental
Rochefort
Royan
Saintes

Vienne

Transport départemental
Châtelleraut
Poitiers

Provence-Alpes-Côte d'Azur

Transport régional

Alpes-de-Haute-Provence

Manosque

Alpes-Maritimes

Transport départemental
Antibes
Cannes
Grasse
Nice

Bouches-du-Rhône

Arles

Hautes-Alpes

Transport départemental
Briançon

Var

Draguignan
Toulon

Vaucluse

Carpentras

Rhône-Alpes

Ain

Ambérieu-en-Bugey
Bourg-en-Bresse

Ardèche

Annonay
Aubenas

Drôme

Montélimar

Haute-Savoie

Annecy

Annemasse

Thonon-les-Bains

Isère

Bourgoin-Jallieu/L'Isle-
d'Abeau/Villefontaine
Grenoble
Vienne

Vienne

Transport départemental
Voiron

Savoie

Aix-les-Bains
Albertville
Saint-Jean-de-Maurienne



POURQUOI SE LAISSER ÉCO-TRANSPORTER ?

Il y a urgence !

L'environnement et le développement durable sont maintenant des enjeux essentiels dans les politiques publiques, les actions des entreprises et celles des citoyens.

Le secteur du transport est le premier émetteur de CO₂ (34 % des émissions)¹. **Les voitures particulières assurent 83 % des kilomètres effectués par les personnes : en effet, 60 % des déplacements en ville se font en voiture particulière et 1 trajet en voiture sur 2 est réalisé sur une distance inférieure à 3 km.**² L'utilisation massive de la voiture a également un impact sur la forte hausse des consommations de carburants, en majorité de produits pétroliers, qui se raréfient.

Les scientifiques estiment que les émissions de CO₂ du secteur du transport augmenteront de 120 % d'ici à 2050 par rapport à 2000, si les tendances actuelles se confirment.

Il est donc urgent de poursuivre et d'accélérer l'alternative au « tout voiture ». La question de la mobilité durable doit être au centre des réflexions dans la lutte contre le réchauffement climatique.

Le transport public : une réponse adaptée

Le transport public représente une réponse adaptée aux besoins actuels de mobilité en contribuant **pour à peine 3 à 4 % aux pollutions locales**³. Il génère beaucoup moins de gaz à effet de serre que la voiture, sa consommation d'énergie est réduite et les sources énergétiques de plus en plus propres.

Encourager la prise de conscience

Aujourd'hui, la prise de conscience écologique n'est plus uniquement l'affaire des décideurs. Les voyageurs modifient leurs comportements : près de 81 % des Français se déclarent autant voire plus inquiets des risques liés à la dégradation de l'environnement que des risques liés à la crise financière⁴.

Le voyageur formule d'ailleurs de nouvelles aspirations et exige des acteurs du transport qu'ils s'engagent. **40 % de ceux qui ont dit s'être moins déplacés indiquent l'avoir fait pour des raisons écologiques**⁵.

Cette volonté de changer de comportements se traduit déjà dans les faits : **45 % des Français disent déjà réduire l'impact environnemental de leurs déplacements et 42 % d'entre eux se disent prêts à le faire**⁶.

1 Ministère du Développement durable

2 ADEME, 2010

3 UTP, Grand angle, mars 2009

4 Enquête LH2 pour le Comité 21, février 2010

5 Observatoire UTP de la mobilité, édition 2009, www.utp.fr

6 Sondage CSA - Norauto, novembre 2008

Les transports publics, et la ville est plus douce

Au-delà de l'avantage environnemental et économique, le développement des transports publics apporte également de **nombreux avantages à la collectivité** :

- L'adaptation de nos modes de déplacement à une énergie devenue rare et chère.
- Une maîtrise de l'urbanisation en préservant la cohésion sociale.
- Le désenclavement de certaines zones.
- Un facteur de liberté, chacun pouvant se déplacer pour un tarif avantageux et exerçant ainsi son droit à la mobilité.

INNOVATION : DES TRANSPORTS...

...plus propres

Les bus ne représentent qu'une part très faible des émissions de gaz à effet de serre du transport, notamment parce que des efforts constants sont effectués pour réduire leur impact sur l'environnement. Ainsi, alors que seulement **15 % des bus utilisaient une énergie « propre » en 2000, ce pourcentage est passé à 30 % en 2002, à 55 % en 2006, pour atteindre 62 % en janvier 2008**⁷.

Bus hybride, bus récupérateur d'énergie, bus à motorisation électrique... Le bus vert est appelé à devenir le bus de l'avenir, un bus moins polluant et moins consommateur de carburant.

...rapides, fréquents et de plus grande capacité

Des lignes de Transport en commun en site propre (tramway, bus à haut niveau de service...) se construisent un peu partout en France, dans les villes grandes et moyennes. Il est prévu de multiplier par 6 le nombre de kilomètres de ces axes d'ici à 2025 (notamment à travers les appels à projets de transport en commun en site propre de l'État). Ces transports garantissent la fréquence et la rapidité, exigences chères aux voyageurs (70 % des habitants disent qu'ils prendraient davantage les transports publics s'ils étaient plus fréquents⁸).

Le Bus à Haut Niveau de Service (BHNS) constitue une réponse légère, souple et moins coûteuse que les modes lourds, et les villes moyennes l'adoptent à l'instar de Nantes, Nancy, Valenciennes...

Le tramway n'émet pratiquement pas de CO₂. Il est rapide et limite la congestion dans les villes : un tramway transportant 200 personnes remplace 170 voitures⁹ et un autocar peut remplacer jusqu'à 30 voitures.

Les capacités offertes par les transports publics sont très performantes. Une voie autoroutière à 110 km/h permet la circulation de 2 340 personnes par heure et par sens, alors qu'un métro peut assurer un flux horaire de 10 000 voyageurs et au-delà¹⁰.

...encourageant le report modal

Un réseau de transport public performant encourage un report modal de la voiture sur les transports en commun. C'est le cas, par exemple, à Lille où, entre 1998 et 2006, l'utilisation de la voiture particulière a reculé de 5 % alors que les transports collectifs ont gagné 2 % et la marche 3 %, et à Rennes (voiture particulière -3 %, transports collectifs +3 %)¹¹. A Nice, le report modal de la voiture sur la nouvelle ligne de tramway est estimé à 8 %.

Sous l'impulsion des collectivités locales en charge des transports publics, des opérateurs, des autres acteurs de la mobilité et des clients eux-mêmes, se dessinent progressivement des réseaux de transports publics différents. Un nouvel ensemble de services est proposé aux usagers comme autant de réponses à des trajets quotidiens dispersés. **L'intermodalité et le partage de l'espace public sont au cœur de toutes les réflexions** pour construire une mobilité durable et apaisée.



7 UTP, *De l'idée reçue à l'idée vraie*, novembre 2009

8 Observatoire UTP de la mobilité, édition 2009

9 Ademe, 2008

10 UTP, *De l'idée reçue à l'idée vraie*, novembre 2009

11 CERTU et CETE Nord Picardie - Résultats des enquêtes ménages déplacements, avril 2008

...conduits en souplesse

Les exploitants forment leurs conducteurs à la conduite souple (apaisée et rationnelle) depuis déjà plusieurs années. En plus des économies de carburant et d'une réduction des émissions polluantes, l'éco-conduite permet davantage de confort pour les passagers. Un bus ou un car conduit de façon souple réduit de 10 % sa consommation de carburant.¹²

...laissant toute leur place aux modes doux

Présente dans toutes les grandes agglomérations, et en cours de développement dans de nombreux réseaux de toutes tailles, la location de vélos en libre service est dans la majorité des cas un service offert par les réseaux de transport urbain. 37 agglomérations proposent des services de vélos (libre-service ou location)¹³ et 80 % des agglomérations de plus de 500 000 habitants ont adopté ces services¹⁴. Puissants vecteurs d'irrigation du système de transport public, le vélo et la marche jouent la complémentarité des modes alternatifs à la voiture particulière.

...accueillis dans des gares "nouvelle génération"

Les innovations vont bien au-delà des seuls véhicules. Elles concernent également la construction et l'exploitation des entrepôts de véhicules, des gares...

L'éco-conception des gares est un moyen de réduire très fortement leur impact environnemental grâce notamment au tri sélectif, à la gestion des déchets et à la baisse de la consommation d'énergie. La gare de Niederbronn en Alsace est un exemple de ce qui peut être réalisé : auvents photovoltaïques, toitures végétalisées, matériaux recyclables pour la construction, tri sélectif, parkings à vélos...

Les gares sont appréciées des voyageurs car elles deviennent des lieux de vie et permettent un gain de temps. On y trouve de plus en plus de commerces et de services, sans avoir à se déplacer en voiture. D'ailleurs, 69 % des Français jugent satisfaisants les commerces qu'ils trouvent dans l'enceinte de leur gare.¹⁵

¹² Transdev, Nouveaux regards sur les transports publics, 2009

¹³ UTP, Manifeste de la mobilité, juin 2010

¹⁴ Club des villes et territoires cyclables, juin 2010

¹⁵ Sondage CSA pour la SNCF, juillet 2010

LES ORGANISATEURS

GIE Objectif transport public

Groupement des Autorités
Responsables de Transport

GART | UTP

Union des Transports
Publics et Ferroviaires

Créé en 2005 par le Groupement des Autorités Responsables de Transport (GART) et l'Union des Transports Publics et ferroviaires (UTP), le GIE Objectif transport public a pour mission de faire la promotion du transport public et de sensibiliser les professionnels du secteur et le grand public aux enjeux de la mobilité durable. La mise en œuvre de cette stratégie se concrétise par l'organisation de manifestations d'envergure, notamment :

Pour le grand public :

> La Journée du transport public

www.journeedutransportpublic.fr

> La Semaine de la mobilité et de la sécurité routière

organisée chaque année du 16 au 22 septembre avec le Ministère du Développement durable et l'ADEME.

www.bougezautrement.gouv.fr

Pour les professionnels :

> Les Rencontres nationales du transport public,

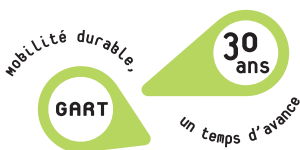
Congrès du GART et Colloque de l'UTP, qui auront lieu à Strasbourg du 12 au 14 octobre 2011.

www.objectiftransportpublic.com

> Transports Publics, le Salon européen de la mobilité,

à Paris du 12 au 14 juin 2012.

www.transportspublics-expo.com



Le Groupement des Autorités Responsables de Transport (GART) est une association loi 1901 qui représente les élus en charge de la définition des politiques de transports dans notre pays. Pour ses 30 ans, le GART est heureux d'accueillir son 276^e adhérent. Agglomérations, conseils généraux et régionaux, toutes autorités organisatrices de transport sur leur territoire s'y pressent. Plate-forme d'échanges, le GART fait rayonner les bonnes pratiques qui se posent en terreau de la mobilité durable. Avec les industriels, membres de son Club Partenaires*, le GART définit le cadre des nécessaires innovations contributives à une amélioration conséquente de l'offre et à l'attractivité des services publics de transport.

* en 2010 les partenaires du GART sont : ALSTOM Transport, Bombardier Transport, COLAS RAIL, EDF, Evobus France, EUROVIA TF, GDF Suez, Heuliez bus, IRISBUS IVECO, VOSSLOH Cogifer, Groupe Caisse d'épargne.

www.gart.org



L'Union des Transports Publics et ferroviaires (UTP) est l'organisation professionnelle du transport public urbain et du transport ferroviaire de voyageurs et de marchandises. Reconnue historiquement pour la gestion de la convention collective du transport urbain, l'UTP s'applique également à la construction de la convention collective du transport ferroviaire.

Depuis 2008, l'UTP accompagne activement le passage du transport public à la mobilité en prônant un système de mobilité globale pour que le voyageur bénéficie du meilleur service de transport.

L'UTP représente plus de 160 entreprises de transport urbain réparties sur le territoire français.

Certaines sont liées à des groupes de transport comme Car Postal, CFT, Keolis, RATP Développement, SNCF Proximités, Transdev, Veolia.Transport. D'autres sont indépendantes et peuvent, à ce titre, adhérer à l'association AGIR.

Les publications sont en ligne sur le site www.utp.fr

LES PARTENAIRES DE L'OPÉRATION



Ministère du Développement durable

Le Ministère de l'Écologie, de l'Énergie, du Développement durable et de la Mer en charge des Technologies vertes et des Négociations sur le Climat a été créé en 2007 afin de répondre aux défis climatiques et environnementaux du XXI^e siècle. Il assure la mutation écologique de notre économie, de nos modes de consommation et de la société française dans son ensemble.

Le Grenelle Environnement a constitué l'acte fondateur du ministère et il fixe notre feuille de route :

- relever le défi du changement climatique ;
- inventer une croissance responsable pour un avenir durable ;
- faciliter de nouveaux modes de production et de consommation durables reposant sur la sobriété ;
- développer un modèle de ville durable et de logement pour tous ;
- préserver la biodiversité et la qualité des milieux ;
- maîtriser les risques naturels, technologiques et sanitaires ;
- impliquer les territoires dans le développement durable ;
- renforcer la compétitivité des territoires ;
- impliquer les acteurs socio-économiques et les citoyens.

Pour en savoir plus :

www.developpement-durable.gouv.fr/-Les-missions-du-ministere-.html



D&O est un acteur majeur de la protection sociale. Il est cogéré sans but lucratif par les représentants des employeurs et des salariés. Le Groupe propose aux actifs et aux retraités une gamme étendue d'assurances de personnes : retraite, complémentaire santé, prévoyance collective et individuelle, services à la personne et action sociale.

La mission première de D&O est d'assurer le versement des pensions aux retraités du secteur du transport, des banques, des pharmacies et d'autres professions. D&O participe depuis plus de 60 ans au système des retraites par répartition avec la CARCEPT, la CRIS et la CRC.

Pour couvrir les salariés et leur famille, D&O propose une large gamme de prévoyance complémentaire : indemnités journalières en cas d'incapacité de travail ou d'hospitalisation, rente de conjoint, d'éducation ou d'orphelin, capital décès... Une complémentaire santé dotée d'un large choix de garanties et de services innovants complète le dispositif.

D&O se distingue aussi à travers une importante action sociale. Animé par ses valeurs d'humanisme et de solidarité, le Groupe a développé des actions importantes pour l'accompagnement du handicap et de la dépendance : une exposition itinérante de sensibilisation du grand public, un prix de 50 000 € pour soutenir les actions associatives... D&O s'est également montré précurseur en créant D'Omissimo, son enseigne nationale de services à la personne et la D'OmissimoBox, un dispositif de téléassistance complet dédié au maintien à domicile des personnes en situation de perte d'autonomie.

Avec plus de 155 000 entreprises adhérentes, 1 100 000 salariés clients et 900 collaborateurs, l'expertise du Groupe est affirmée et reconnue. D&O est certifié qualité ISO 9001 sur l'ensemble de ses activités et de ses sites. Il a aussi reçu le label AFNOR de la Diversité.

Diversité de l'offre, anticipation, dynamisme, proximité, écoute et souplesse, autant de qualificatifs qui illustrent la capacité de D&O à apporter des solutions adaptées aux attentes de ses clients.

Pour en savoir plus :

www.groupe-do.fr



RÉSEAU FERRÉ DE FRANCE

Réseau Ferré de France

Le réseau d'un monde en mouvement

Réseau Ferré de France donne accès à l'un des plus grands réseaux ferroviaires d'Europe. L'entreprise rénove 30 000 km de lignes où circulent des milliers de trains chaque jour. Ses collaborateurs veulent que chacun puisse voyager de manière plus fluide et rapide en France comme en Europe. En investissant dans les domaines des télécommunications et de la signalisation, ou pour l'automatisation du réseau ou encore le cadencement des horaires, l'entreprise imagine pour tous de nouveaux services de qualité.

Avec ses partenaires, RFF dialogue et propose aujourd'hui des solutions aux collectivités et aux entreprises qui utilisent les voies ferrées, du fret de proximité aux autoroutes ferroviaires, en passant par les corridors européens, l'accessibilité des personnes à mobilité réduite ou le développement du service de transport régional.

Responsable de la réalisation des Lignes à Grande Vitesse, gestionnaire d'un patrimoine vecteur de projets économiques, RFF s'engage pour mettre l'excellence de la technologie au service des territoires et de leur développement, et innove en menant des Partenariats Public Privé.

Pour en savoir plus :

www.rff.fr

INFORMATIONS PRATIQUES

Contact presse

Agence Press & Vous

Paula Martins

Tél. : 01 44 37 00 19 / 06 03 18 56 97

E-mail : info@press-et-vous.fr

Organisation de la Journée du transport public

GIE Objectif transport public

48, avenue du Général Leclerc

75014 Paris - France

Tél. : 01 48 74 04 82

www.objectiftransportpublic.com

Sophie Bochereau

E-mail : sophie.bochereau@objectiftransportpublic.com

Stéphanie Comère

E-mail : stephanie.comere@objectiftransportpublic.com

WWW.JOURNEEDUTRANSPORTPUBLIC.FR

Pour consulter :

- La carte interactive des réseaux participants
- Les outils de communication mis en place

Pour télécharger :

- Le visuel de l'événement
- Les photos mises à disposition



ATTN: EYE

LISTE DES RÉSEAUX PARTICIPANTS

Selon déclaration des réseaux participants au 31/08/2010

Ville centre, département ou région(s) concerné(e)s	Offre
Réseaux régionaux	
Alsace	Billets retour à 1 € sur le réseau TER Alsace
Aquitaine	- 15 € sur l'achat de la carte IZY AIR et - 15 € pour toute adhésion IZY PASS Annuel
Auvergne	Le retour est à 1 € pour tout achat d'un billet TER
Basse-Normandie	Billets à tarification forfaitaire à 5 € l'aller-retour sur le réseau TER Basse-Normandie vendus à partir du 1 ^{er} septembre et valable les 18 et 19 septembre
Bretagne	1 billet TER acheté = 1 billet offert à utiliser le 15 septembre sur le réseau TER Bretagne
Champagne-Ardenne	1 € la journée valable sur la quasi-totalité des réseaux de transport de la Région (TER-TransChampagneardenne, urbains et interurbains)
Haute-Normandie	Demi-tarif sur les billets unitaires du réseau Bus Région
Limousin	5 € de réduction sur un pass hebdomadaire sur le TER Limousin
Lorraine	"50 % de réduction sur un mois d'abonnement du "Pass Métrolor Annuel" "souscrit entre le 15 et le 22 septembre"
Nord-Pas-de-Calais	1 € le Pass régional Grand'TER valable 1 an
Provence-Alpes-Côte d'azur	5 € la journée sur les réseaux Trains Express Régionaux et Lignes Express Régionales le 15/09 - Réduction sur les Cartes Jeunes et Cartes Tout public du 15/09 au 22/09 - 2 ^e abonnement gratuit pour tout abonnement acheté du 15/09 au 22/09
Réseaux interurbains	
Aisne	1 € le trajet sur les lignes régulières de la RTA (Régie Départementale des Transport de l'Aisne) et sur les lignes de la CSQT (Compagnie St Quentinnoise de Transports)
Allier	Gratuité des transports sur le réseau Trans'Allier
Alpes-Maritimes	1 € le ticket sur le réseau Lignes d'Azur
Aude	1 € le trajet sur le réseau Audelignes
Bas-Rhin	1,50 € l'aller-retour sur le Réseau 67
Charente	1 € le trajet sur le réseau CARTRANS
Charente-Maritime	1 € le trajet sur le réseau Les Mouettes
Cher	Gratuité sur le réseau Lignes 18
Creuse	1 € le billet simple sur le réseau du Conseil Général de la Creuse
Eure	1 € l'aller-retour sur les lignes régulières et LiberTAD du 13 au 18 septembre
Eure-et-Loir	Forfait journée à 4 € sur le réseau Transbeauce
Gard	Journée gratuite sur le réseau Edgard
Gironde	Gratuité toute la semaine sur le réseau TransGironde
Haut-Rhin	1 € la journée sur le réseau Lignes de Haute Alsace
Haute-Loire	Gratuité sur les lignes régulières départementales de la Haute-Loire
Haute-Marne	Gratuité sur le réseau SMTPL
Hauts-Alpes	Gratuité sur le réseau 05 Voyageurs
Hérault	Gratuité sur l'ensemble du réseau Hérault Transport
Indre-et-Loire	1 € la journée les 15 et 18 septembre sur le réseau urbain de Tours (Fil bleu) et interurbain (Fil vert)
La Réunion	Pass journée à 1 € valable sur le réseau Car Jaune et l'ensemble des réseaux de l'île
Landes	Gratuité sur le réseau XL'R du 15 au 22 septembre
Manche	1 € le trajet sur le réseau Manéo
Marne	1 € la journée sur les lignes régulières de la Marne et la quasi-totalité des réseaux de transport de la Région (TER - urbains et interurbains)

Ville centre, département ou région(s) concerné(e)s	Offre
Mayenne	1 € la journée sur les réseaux Pégase et Petit Pégase
Meurthe-et-Moselle	Gratuité toute la journée sur le réseau TED'
Meuse	Gratuité sur le réseau départemental RITM de lignes régulières et sur les lignes de transports à la demande de la Meuse
Nièvre	1 € la journée sur le réseau des lignes régulières de la Nièvre
Nord	1 € la journée sur le réseau Arc en ciel 2
Nord	Transports gratuits sur le périmètre 1 et tarif unique à 1 € le voyage sur les périmètres 2 et 4 du réseau Arc-en-ciel
Pas-de-Calais	1 € le trajet sur le réseau Colvert
Sarthe	Journée gratuite sur tout le réseau TIS
Somme	1 € la journée sur le réseau trans'80
Tarn	Gratuité du réseau Tarn Bus
Vienne	1 € l'aller-retour sur le réseau Lignes en Vienne
Vosges	1,20 € la journée sur le réseau LIVO
Réseaux urbains	
Abbeville	Un coupon hebdomadaire valable du 15 au 22 septembre au prix de 8 € sur le réseau BAAG
Agde	1 € la journée sur le réseau CAP'BUS
Agen	Transport gratuit sur le réseau Transbus
Aix-les-Bains	1 € le ticket pour la semaine sur le réseau Ondéa
Ajaccio	Gratuité toute la journée sur le réseau TCA
Albertville	1 € la journée sur le réseau Je prends le Bus
Albi	1 € l'aller-retour sur le réseau Albibus
Alençon	1 € la journée sur le réseau ALTO
Alès	Transport gratuit sur le réseau NTecC
Ambérieu-en-Bugey	Gratuité du réseau Transports Ambarrois
Amélie-les-Bains-Palalda Montalba	Gratuité du réseau Amélia
Amiens	1 € le ticket journée sur le réseau Ametis valable pendant toute la Semaine de la mobilité
Angers	Gratuité du réseau Cotra
Angoulême	Gratuité sur le réseau STGA
Annecy	Bus et Vélonecy gratuits
Annemasse	Gratuité dans tous les bus sur le réseau TAC
Annonay	1 € la journée sur le réseau Babus
Antibes	Gratuité sur tout le réseau Envibus (urbain - scolaires - transport à la demande - PGDM) du 15 au 22 septembre
Arcachon	1 € la journée sur le réseau baà'a
Argentan	Gratuité sur l'ensemble du réseau Argentan Bus
Arles	Le pass journée à 1 € sur le réseau urbain STAR
Arras	1 € la journée sur tout le réseau ARTIS
Aubenas	Gratuité du réseau Tout'enbus
Auch	Gratuité toute la semaine sur le réseau Alliance
Auxerre	Pass à 1 € la journée sur le réseau Vivacité
Beaune	Gratuité du réseau Le Vingt
Beauvais	1 € la journée sur le réseau TUB
Belfort	Un mois de trajets gratuits pour une première demande de Pass Optymo ou un parrainage

LISTE DES RÉSEAUX PARTICIPANTS

Ville centre, département ou région(s) concerné(e)s	Offre
Réseaux urbains (suite)	
Berck-sur-Mer	1 € le trajet sur le réseau Transports Urbains Berckois
Besançon	1 € la journée sur le réseau Ginko
Blois	1 € la journée sur le réseau TUB
Bolbec	Gratuité toute la journée sur le réseau TUB
Bordeaux	1 € la journée sur l'ensemble du réseau TBC - Tram et Bus de la Cub
Boulogne-sur-Mer	1 € la journée sur le réseau TCRB
Bourg-en-Bresse	1 € la journée sur le réseau TUB
Bourges	Pass' à 1 € la journée sur le réseau AggloBus
Bourgoin-Jallieu/L'Isle-d'Abeau/Villefontaine	1 € la journée sur le réseau Ruban
Briançon	1 € la journée sur le réseau TUB
Brive-la-Gaillarde	Gratuité sur l'ensemble du réseau LIBEO
Caen	1 € la journée sur les réseaux Twisto et Mobisto
Cahors	Gratuité sur le réseau Evidence
Calais	1 € le pass journée sur le réseau Calais Opale Bus
Cannes	1 € la journée sur le réseau Bus Azur
Carpentras	Gratuité des transports sur tout le réseau TRANS'COVE
Cergy-Pontoise	1 ticket T+ validé du jour sur le réseau STIVO = 1 ticket T+ offert (en se rendant à la boutique transports à Cergy-Préfecture)
Châlons-en-Champagne	1 € la journée valable sur le réseau SITACBUS et la quasi-totalité des réseaux de transport de la Région (TER - urbains et interurbains)
Charleville-Mézières	1 € la journée valable sur le réseau TAC et la quasi-totalité des réseaux de transport de la Région (TER - urbains et interurbains)
Château-Thierry	0,95 € la journée sur le réseau Fablio
Châteaudun	Gratuité du réseau C'bus
Châtelleraut	2 € la journée sur tout le réseau TAC
Chaumont	1 € la journée sur le réseau Le bus
Chauny	1 € la journée sur le réseau TAC
Cherbourg	1 € la journée sur tout le réseau Zéphir
Cholet	1 aller-retour offert aux salariés pour leur trajet domicile/travail sur le réseau Choletbus
Clermont-Ferrand	Ticket unitaire valable toute la journée sur l'ensemble du réseau T2C
Colmar	Billet Tempo à 1,60 € la journée sur tout le réseau Trace
Compiègne	Gratuité du réseau TIC
Creil	Gratuité destinée aux non-usagers du réseau urbain STAC
Dax	Gratuité sur le réseau URBUS
Dijon	1 € la journée sur le réseau Divia
Dole	Gratuité du réseau de bus Transport du Grand Dole
Douai	3 000 tickets gratuits distribués du 3 au 13 septembre et valables le 15/09 sur le réseau évéole
Douarnenez	Gratuité du réseau TUD'bus
Draguignan	Gratuité du réseau TEB BUS
Drocourt/Follainville-Dennemont/Guerville/Méricourt/Mousseaux/Porcheville	1 aller acheté = 1 retour offert sur le réseau TAMY
Dunkerque	1 € la journée sur le réseau DK'Bus Marine
Epernay	1 € la journée valable sur le réseau Mouvéo et la quasi-totalité des réseaux de transport de la Région (TER - urbains et interurbains)

Ville centre, département ou région(s) concerné(e)s	Offre
---	-------

Réseaux urbains (suite)	
Epinal	1 € la journée sur le réseau IMAGINE
Evreux	1 € la journée sur le réseau Transurbain
Fécamp	Gratuité du réseau Ficibus
Flers	1 € la journée sur le réseau Némus
Fontenay-le-Comte	1 € la journée sur le réseau TVF l'ami bus
Forbach	1 € l'aller-retour sur le réseau urbain Forbus et 1 € le trajet simple sur la ligne transfrontalière
Grasse	Journée gratuite sur tout le réseau Sillages
Grenoble	1 € la journée sur le réseau TAG
Honfleur	Gratuité sur le réseau HO Bus
Landerneau	Gratuité du bus sur le réseau AR BUS
Langres	1 € la journée sur le réseau Bus Etoile et la quasi-totalité des réseaux de transport de la Région (TER - urbains et interurbains)
Laval	1 € la journée sur le réseau TUL
Le Creusot/Montceau-les-Mines	1 € la journée sur MonREZO
Lens-Béthune	1 € la journée sur le réseau Tadao
Lille	Libre circulation avec un ticket unitaire à 1,30 € toute la journée sur le réseau Transpole
Limoges	10 € remboursés pour tout achat d'un abonnement annuel sur le réseau TCL (soumis à conditions)
Lorient	1 € la journée sur le réseau CTRL
Lunéville	1 € la journée sur le réseau Le Bus
Manosque	Gratuité toute la journée sur le réseau Manobus
Maubeuge	1 € la journée sur le réseau Stibus
Mende	Gratuité sur tout le réseau TUM
Metz	1 € la journée sur le réseau TCRM
Monaco	Bus gratuit les 15, 18 et 19 septembre sur le réseau des Autobus de Monaco
Mont-de-Marsan	Gratuité sur le réseau RDTL du 15 au 22 septembre
Montbéliard	Ticket découverte journée valable 1 mois sur le réseau CTPM
Montélimar	1 € la journée sur le réseau Montélibus
Montluçon	1 € la journée sur le réseau Maelis
Montpellier	Ticket hebdomadaire multimodal à 10 € (bus-tramway-parc relais-modulauto-vélo-mag')
Moulins	1 € la journée sur le réseau Aléo
Nîmes	1 € la journée sur le réseau Tango
Nancy	Gratuité des voyages en bus et trams sur le réseau Stan
Nantes	Pack Mobicité donnant accès aux services de déplacements à prix réduit sur le réseau Tan, Bicloo, Ville à vélo et Marguerite vendu du 15 au 25 septembre
Neuilly-en-Thelle	1 € l'aller-retour sur le réseau Pass Thelle Bus
Neuves-Maisons	Gratuité sur le réseau T'MM
Nevers	1 € la journée sur le réseau Taneo
Nice	1 € le ticket sur le réseau Lignes d'Azur
Nice	Trajet Nice-Puget Theniers à 1 € au lieu de 8,20 € sur le réseau des Chemins de fer de Provence
Pau	Tout ticket unité acheté le 15 septembre et oblitéré permettra de voyager toute la journée sur l'ensemble du réseau Idelis
Périgueux	1 € la journée sur tout le réseau Péribus
Perpignan	1 € la journée sur le réseau CTPM

LISTE DES RÉSEAUX PARTICIPANTS

Ville centre, département ou région(s) concerné(e)s	Offre
Réseaux urbains (suite)	
Pointe Noire	Gratuité sur la ligne Mahault-Pointe Noire
Poitiers	1 € la journée sur tout le réseau Vitalis
Pompey	Gratuité sur le réseau Le SIT
Quimper	Le ticket journée au prix du billet unitaire valable du 13 au 19 septembre sur le réseau QUB
Reims	1 € la journée sur le réseau TUR et la quasi-totalité des réseaux de transport de la Région (TER - urbains et interurbains)
Rennes	2,50 € la journée sur le réseau STAR valable du 15 au 22 septembre
Rochefort	Gratuité du réseau R'bus
Rodez	Gratuité sur le réseau Octobus
Royan	1 € la journée sur tout le réseau Cara'Bus
Saint-Dié-des-Vosges	1 € la journée sur le réseau Deobus
Saint-Dizier	1 € la journée valable sur le réseau TICEA et la quasi-totalité des réseaux de transport de la Région (TER - urbains et interurbains)
Saint-Jean-de-Maurienne	Gratuité sur le réseau Saint Jean Bus
Saint-Lô	1 € la journée sur le réseau TUSA
Saint-Malo	0,50 € la journée sur tout le réseau KSMA
Saint-Nazaire	Gratuité sur le tracé de la future ligne à haut niveau de service du réseau Stran
Saint-Paul	Pass journée à 1 € valable sur le réseau Kar'ouest et l'ensemble des réseaux de l'île
Saint-Pierre	Pass journée à 1 € valable sur le réseau Alternéo et l'ensemble des réseaux de l'île
Saintes	1 € la journée sur l'ensemble du réseau BUSS
Sarrebourog	Gratuité du réseau Isibus
Sélestat	1 € la journée sur le réseau TIS
Sens	Pass à 1 € la journée sur le réseau AS Réseau
Sète	1 € la journée sur le réseau TAT
Soissons	Le ticket unitaire valable toute la journée sur les réseaux TUS et MOBITUS
Strasbourg	1,40 € la journée sur le réseau CTS
Tarbes	Gratuité sur tout le réseau Alezan
Thiers	1 € la journée sur le réseau TUT
Thionville	1 € la journée sur le réseau Citéline
Thonon-les-Bains	1 € la journée sur le réseau BUT
Toulon	1 € le voyage sur le réseau Mistral
Tours	1 € la journée les 15 et 18 septembre sur le réseau urbain (Fil bleu) et interurbain (Fil vert)
Troyes	1 € la journée valable sur le réseau TCAT et la quasi-totalité des réseaux de transport de la Région (TER - urbains et interurbains)
Valenciennes	1 € la journée sur le réseau Transvilles
Vannes	Tout le réseau TPV à 1 €
Vendôme	1 € la journée sur le réseau VBUS
Vesoul	Gratuité sur tout le réseau VBus+
Vienne	1 € la journée sur le réseau L'VA
Voiron	Gratuité du réseau des transports du Pays Voironnais
Yvetot	Gratuité du réseau Vikibus

GIE bjectif transport public

Groupement des Autorités
Responsables de Transport

GART | UTP

Union des Transports
Publics et Ferroviaires

GIE Objectif transport public
48, avenue du Général Leclerc
75014 Paris
Tél. : 01 48 74 04 82
info@objectiftransportpublic.com

www.journeedutransportpublic.fr